

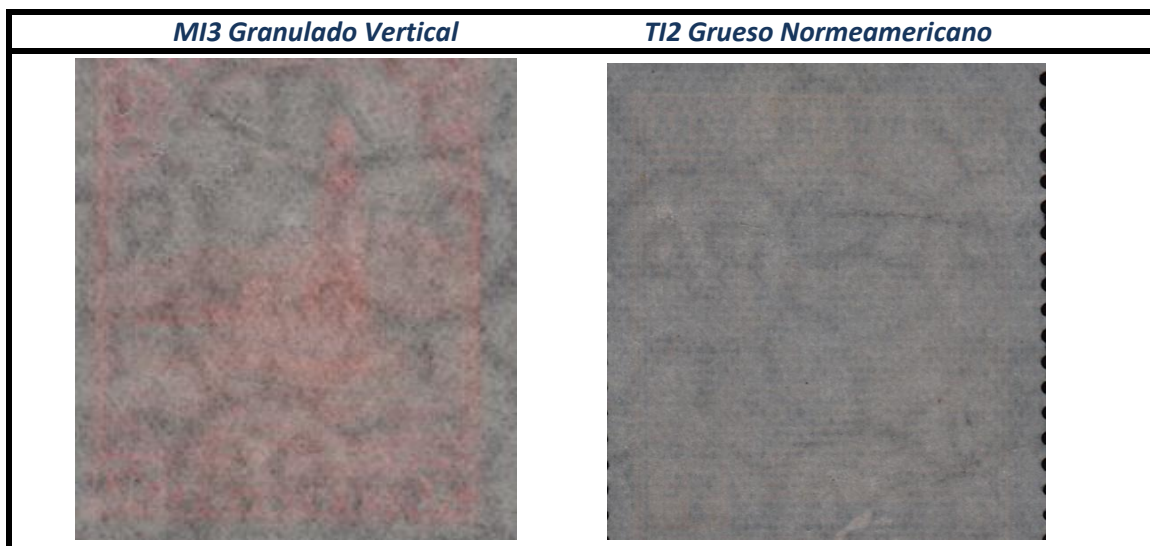
## 20p Azul Verde y Castaño, Algodón



Papel	Descripción	Filigrana
MI1	Granulado Horizontal	M
MI2	Granulado Vertical Austríaco	M
MI3	Holandés Granulado Vertical	m
MI6	Rayado Horizontal	M
TI 2	Grueso Nortea. (Rayado y Granulado)	m
SF1	Trama al lado Mayor	sf
SF2	Trama al lado menor	sf
SF3	Trama Cerrada	sf
SF Can.	Papel Satinado	sf

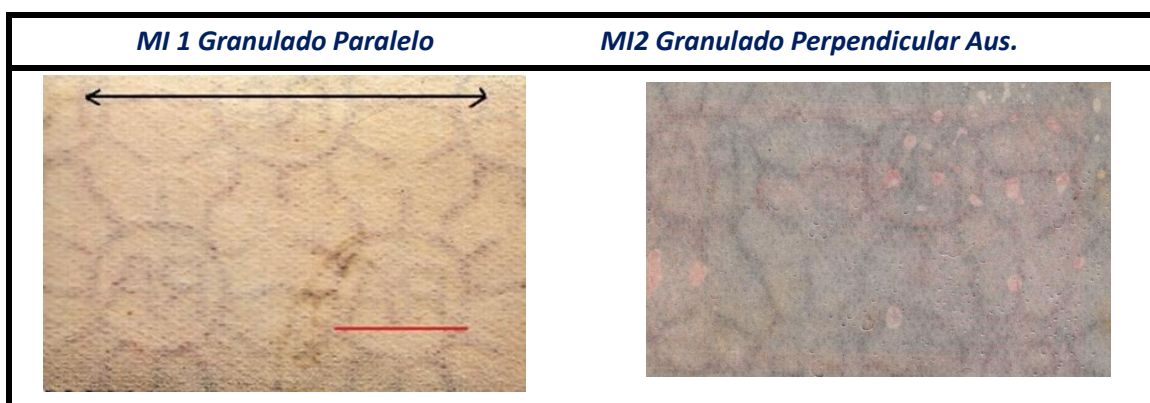
Para clasificar este sello debemos recurrir a la Bencina.

- *Dos sellos tienen filigrana al lado menor MI 3 y TI 2*



*Separamos los sellos con filigrana al lado Mayor:*

Tenemos tres (MI 1, MI 2 y MI 6), (dos granulados y un rayado)



**MI 6 Rayado Paralelo**



***Y por último separamos los sellos sin filigrana:***

Los cuatro tipos (SF 1, SF 2, SF 3 y SF c)

**SF 1**

**SF 2**

**SF 3**

**SF c.**

